

C. M.	Názov stĺpca	Plocha	Podlažia	Poznámkas	Poznámky
101	OBITNÁ KUCHĽA	27,78m ²	PVC	LISTA PVC	
102	OBITNÁ KUCHĽA	31,70m ²	PVC	LISTA PVC	
103	POKOK	15,9 m ²	PVC	LISTA PVC	
104	POKOK	21,56m ²	PVC	LISTA PVC	
105	VC	1,58m ²	KERAMICKÁ DLAŽBA	KER. DOKLAD 1200)	SDK POKHLAD (v= 2350)
106	KOUPELNA	5,13m ²	KERAMICKÁ DLAŽBA	KER. DOKLAD 1200)	SDK POKHLAD (v= 2350)
107	PREDŠIR	13,11m ²	PVC	LISTA PVC	SDK POKHLAD (v= 2200)
108	PREDŠIR	6,5 m ²	PVC	LISTA PVC	
109	BALKON	4,50m ²	NÁTER ASODUR - D2		
110	PREDZAHRADKA	22,37m ²	BETONOVÁ VÝTVYRNA DLAŽBA		
111	KOČKARNA	10,33m ²	PVC	LISTA PVC	
112	KOTELNA	26,46m ²	ZEMENTACK		
113	SKLEPY	37,50m ²	ZEMENTACK		
114	OKLID - UHTYVARNA	3,33m ²	KERAMICKÁ DLAŽBA	KER. DOKLAD 1200)	
115	SKLEPY	70,60m ²	ZEMENTACK		
116	VSTUPNÝ ZÁVERE	0,24m ²	KERAMICKÁ DLAŽBA	KER. SOKL 70)	SDK POKHLAD (v= 2300)
117	CHODBA SE SCHODISTE	40,42m ²	KERAMICKÁ DLAŽBA	KER. SOKL 70)	HRIZ, POKHLAD (v= 2500)
118	VTTAH	4,34m ²	ZEMENTACK		

LEGENDA MATERIÁLU

- | | |
|---|--|
|  | ZB stínový panel |
|  | Zdvo z příklkových oheř Paratherm P+D na MC 5 |
|  | Zdvo z příklkových oheř Paratherm 11.5 na MIVC 2,5 |
|  | Zdvo z oheř Paratherm 25 ARU P+D na M 5 |

POZNÁMKA:

- INSTALAČNÍ ŠACHTY MEZI JEDNOTLIVÝMI PODLAŽÍMI BUDOU PROBĚTOVÁNY
- HYDRANT A ROZVADĚČE BUDOU PO OSAZENÍ OBEZDĚNY

*) OBKLAD PARAPETU - KERAMICKÁ DLAŽBA

* I pás STEPROCK NO II, 20 mm a šířky 100 mm přilepený ke stěně výtahové šachty

Rozměry: hrací plocha cca. 1500 mm od hrsti podlahy podlahy

Dveře do výlahové lachty budou protipožární (EVJ 15 DP1) a budou specifikovány

Jednotlivé rozvoje VZT, TUV, KANALIZACE A VODOVODU budou uchovány v místě

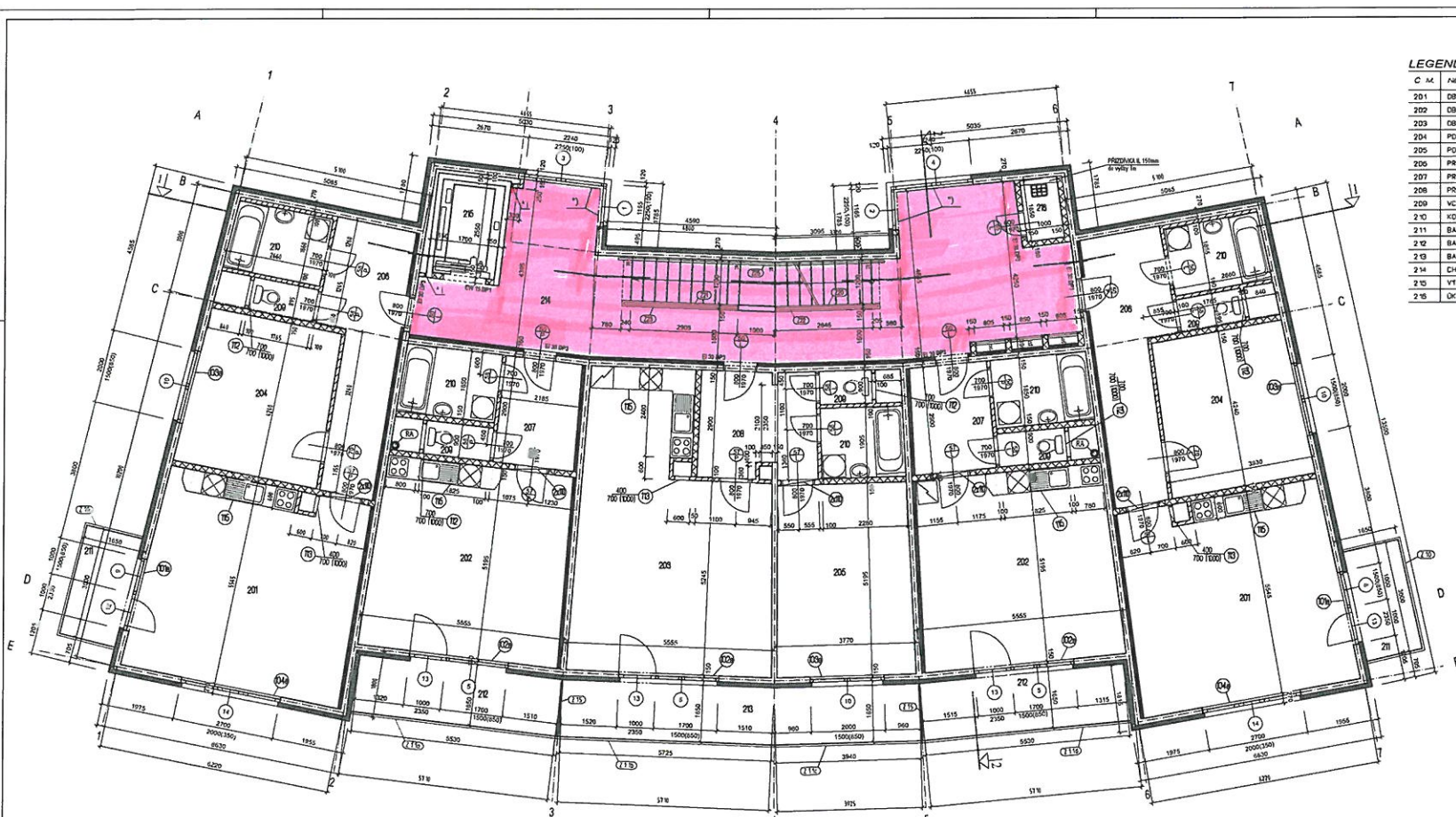
šlechtických jedinců. Způsob uchycení do systému jednotlivých rozvodů.

RA PVC trubka pro odvětrání rodu DN125 zalepená v IL 50 mm

© 2006 The Authors
Journal compilation © 2006 Blackwell Publishing Ltd

$$\{LNP\} \pm 0,000 = 424,30$$

VED. PRŮJEMNÝ ING. MILADAJAN JIŘÍ	PROJEKTANT MARTIN KOT	SPRÁVCE MARTIN KOT	KONTROLNÍ —	 V. M. STŘEDNÍ ŠKOLA VĚZEŇSKÁ 14 BRNO
BAVĚSTER MILTO TĚVĚLY	STAVITELNÝ MÍSTO LEBNÉ C UMĚLECKÉ, ZELENE ÚDOU	FORMAT DÚTUM	1:1 21x297	
VÝSTAVA 254 BYTŮVÝCH JEDNOTEK ZELENE ÚDOU, LIBEREČ 2009 OBJEKT D				ÚČEL: REKREAČNÍ MĚŘENÍ: 5 x 20 ZEMANOVI: 10 x 20 ČAROVANÉ: 10 x 12 x 10
ARCHITEKTONICKO - STAVEBNÍ ROZESN				DÍLO VYPRÁVÍ
1. NADZEMNÍ PODLAŽÍ				D-2



LEGENDA MÍSTNOSTÍ - 2.-3. NADZEMNÍ PODLAŽÍ - "D"

C. M.	Název místnosti	Plocha	Podlaha	Stropní koberce	Podhledy
201	OBYTNÁ KUCHYR	31,42m²	PVC	LISTA PVC	
202	OBYTNÁ KUCHYR	27,20m²	PVC	LISTA PVC	
203	OBYTNÁ KUCHYR	35,30m²	PVC	LISTA PVC	
204	POKŮJ	15,91m²	PVC	LISTA PVC	
205	POKŮJ	19,84m²	PVC	LISTA PVC	
206	PŘEDSÍR	13,00m²	PVC	LISTA PVC	
207	PŘEDSÍR	5,23m²	PVC	LISTA PVC	
208	PŘEDSÍR	8,85m²	PVC	LISTA PVC	
209	VC	1,58m²	KERAMICKÁ DLAŽBA	KER. DŘÍKLAD (1500)	SDK POD-LED (v= 2400)
210	KOUPELNA	4,87m²	KERAMICKÁ DLAŽBA	KER. DŘÍKLAD (1200)	
211	BALKŮN	4,50m²	HÁTER ASODUR - D2		
212	BALKŮN	8,56m²	HÁTER ASODUR - D2		
213	BALKŮN	14,05m²	HÁTER ASODUR - D2		
214	CHODBA SE SCHODIŠTEM	55,39m²		LISTA PVC	
215	VÝTĚH	4,34m²			
216	OKLADOVÁ MÍSTNOST	1,07m²	KERAMICKÁ DLAŽBA	KER. DŘÍKLAD (70)	

LEGENDA MATERIÁLŮ

- Žb stěnový panel
- Žb z příčkových chl Paraberm 8 P+D na NC 5
- Žb z příčkových chl Paraberm 11 5 na M/C 2,5
- Žb z chl Paraberm 25 AKU P+D na M 5

POZNÁMKA:

- INSTALACE SÁCHY MEZI JEDNOTLIVÝM PODLAŽNÍM BLOKEM PROBETONOVÁNÍ
- HYDRANT A ROZVADOČE BUDOU PO OSAZENÍ OBEZDĚNÝ
- OKLAD PARAPETU - KERAMICKÁ DLAŽBA
- I pás ŠTEPROCK HD 8, 20 mm a šířky 100 mm přikrývají ke stěně výtokové šachty
- Prostrádání budou osazeny okny oca 1500 mm od hrany podlahy podlaží.
- Dvěře do výhledové šachty budou protipáňové (EW 15 DP1) a budou speciálně vyrobena dodatečně vyžádá.
- Jednotlivé rozvody VZT, TUV, KANALIZACE A VODOVODŮ budou uschovány v míst. šachetách jednotlivě. Způsob uschování dle vyplnění jednotlivých rozvodů.
- PVC trubky pro odvětrání rodu DN125 záplněné v E 50 mm

[INP] ± 0,000 = 424,30

VÝS. PROJEKTU	PROJEKTANT	VYPRACOVAN	KONTROLOVAN	PROJEKTOVAN
PROJEKTANT	PROJEKTANT	PROJEKTANT	PROJEKTANT	PROJEKTANT
INVESTOR	STATUTÁRNÍ MĚSTO LIBEREC	FORMÁT	A4	PROJEKTOVAN
MÍSTO STAVBY	LIBEREC, ŽELEZNÉ ÚDOJ	STAVBA	PVC DLAŽBA	PROJEKTOVAN
VÝSTAVBA 254 BYTOVÝCH JEDNOTEK ŽELEZNÉ ÚDOJ, LIBEREC 2009				
OBJEKT D				
ARCHITEKTONICKO - STAVEBNÍ ŘEŠENÍ				
2.- 3. NADZEMNÍ PODLAŽÍ				
D - 3				

